



L'ATYPIQUE

LE GUIDE POUR MIEUX VIVRE ET CONSOMMER
DANS LA MANCHE*



#meuh
NORMANDIE RESPONSABLE





ÉDITO



Normandie Équitable...

C'est avant tout un réseau d'entrepreneurs et entrepreneuses qui ont partagé un même constat : qu'on mettait n'importe quoi dans nos assiettes (et surtout des pesticides !), qu'on utilisait des cosmétiques conçus à partir d'ingrédients aux noms bizarres et imprononçables, qu'on s'habillait avec des vêtements fabriqués à l'autre bout du monde dans des conditions déplorables, qu'on consommait des objets toujours plus fragiles pensés pour avoir une durée de vie très courte, qu'on avait cessé de faire ses courses dans les petits commerces du coin pour se rendre toutes les semaines dans des entrepôts immenses où on ne sait plus ce que l'on achète... et qu'on pouvait sûrement faire autrement !

Une question s'est imposée : « comment repenser mon métier pour lui donner du sens ? » Coiffeuse, fournisseur d'électricité, torréfacteur, fabricante de boissons, restauratrice, traiteur... Tous et toutes se sont rendus compte qu'il fallait se réinventer pour être en adéquation avec ses valeurs : partage équitable des richesses, protection de l'environnement et éco-conception, circuits courts et transparence, prix et salaires justes.

Parce qu'on est plus forts à plusieurs, Normandie Équitable est née pour former un réseau d'entreprises engagées dans la transition écologique, l'économie sociale et solidaire, l'économie circulaire, le commerce équitable !





Aujourd'hui le réseau compte une soixantaine de structures adhérentes et atypiques qui démontrent qu'on peut produire, consommer, et vivre au quotidien dans le respect de l'Humain, de notre planète et de notre santé. Comme nous sommes nombreuses et nombreux à vouloir que les choses changent, nous nous sommes dotés d'une mission : faire de l'économie un outil au service du mieux vivre et du mieux consommer... en toute humilité.

Ainsi vous pouvez retrouver l'association via les nombreux événements et outils qu'elle met en œuvre pour accompagner le changement de comportement. Ce « guide du routard » du mieux vivre et mieux consommer en Normandie s'inscrit pleinement dans cette dynamique et nous espérons qu'il vous sera d'une aide précieuse.

NB : la question de l'écriture inclusive s'est posée en comité de rédaction. Fallait-il l'imposer à chacune des structures ? Fallait-il suivre la règle majoritaire ? "P'têt ben qu'oui, p'têt ben qu'non" ! Ce sujet ne faisant pas consensus, nous avons laissé la liberté à chaque structure de choisir son style. Si nous perdons un peu en harmonisation, nous gagnons en respect des points de vue de chacun.e! :)



COTENTIN



La Consigne, mon épicerie durable

p - 6

Biocoop Le Rabio

p - 7

Biocoop Tourlaville

p - 8

Biolavie

p - 9

Des fleurs partout

p - 10

Localicoco

p - 11

Le Krill

p - 12

L'Autre Lieu

p - 13



CENTRE - MANCHE



Cuisine la Pérégrine

p - 15

Au brasseur Quibois

p - 16

Captain James et ses mousses

p - 17

Cidrerie Lemasson

p - 18

Au Courcy'rduit

p - 19

Le Cababio

p - 20

Le Pain Levé

p - 21

Tri-tout solidaire

p - 22

AFERE

p - 23

SCIC les 7 Vents

p - 24

Bloup!

p - 25

Copeaux dans la noirceur

p - 26

Les chantiers de demain

p - 27

Enerterre

p - 28

Almarom

p - 29

Chauffer dans la noirceur

p - 30

Les Saltimbrés

p - 31

Comm'un Atelier

p - 32

AVRIL

p - 33

Pierre et Masse

p - 34

Alternatives Solidaires

p - 35

SOMMAIRE



À VOTRE SERVICE



CULTIVONS ET
ECHANGEONS



ETHIC ET CHIC

SUD - MANCHE

NESSE

p - 37

LiMeuhnaderie Solibulles

p - 38

Ferme de la Chèvre Rit

p - 39

Tri-Marrant

p - 40

Saobio.fr

p - 41

Miss'frip

p - 42

Les Alchimistes Normandie

p - 43

L'Agora

p - 44

Espace Pierre et Marie Curie

p - 45

Agissons pour le climat

p - 46



À TABLE

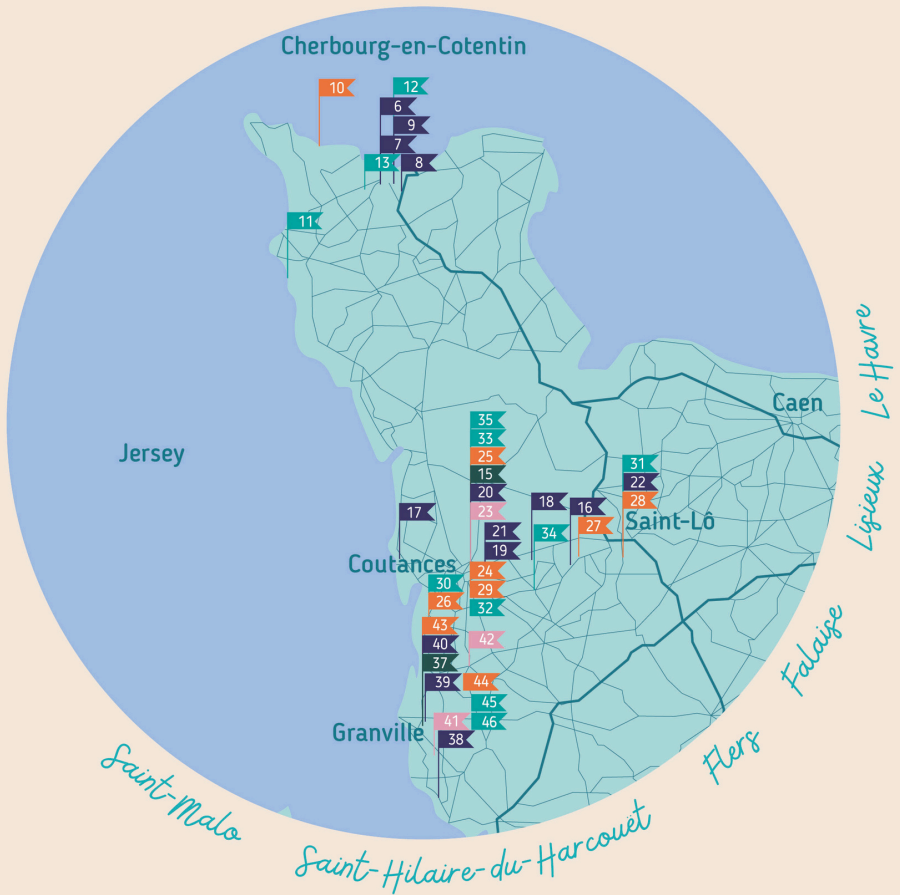


DANS MON PANIER

SOMMAIRE

LA MANCHE

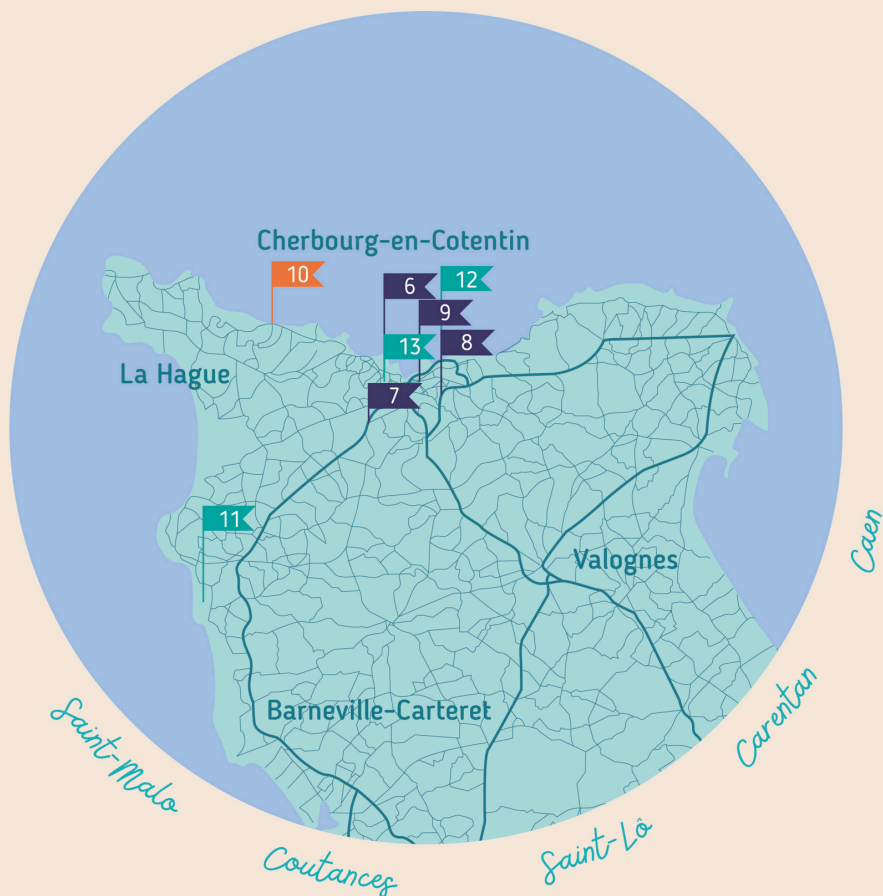
dans son ensemble



zoom sur...



LE COTENTIN





LA CONSIGNE, MON ÉPICERIE DURABLE

ÉPICERIE VRAC ALTERNATIVE DE PROXIMITÉ



le + atypique

Il s'agit de la première épicerie vrac de Normandie et un magasin engagé et gourmand ! Leur leitmotiv : "Si c'est bon ça rentre en rayon, local et/ou bio encore plus, et toujours avec bonne humeur !"



Aline et Cristelle se relaient à La Consigne pour vous accueillir et préparer les commandes du site epicerie-durable.fr.

Elles sont capables de vous parler de chaque produit, de vous dire pourquoi il est top, pendant au moins dix minutes... Et des produits, il y en a plus de 1300 en rayon !



Aline ne trouvait pas le magasin dans lequel elle aurait voulu pouvoir faire ses courses alors elle l'a ouvert ! C'était en 2015 : depuis, il a fait du chemin le petit magasin indépendant et atypique ! Car en bonne agitée du bocal, Aline ne manque jamais d'idées et de nouveaux projets !

Vos courses en bocaux consignés, c'est aussi rapide et pratique qu'au supermarché, avec la sécurité sanitaire en plus ! Que des avantages!



L'ÉPICERIE



72 RUE GAMBETTA 50120
ÉQUEURDEVILLE-HAINNEVILLE

HORAIRE D'OUVERTURE :
DU MARDI AU VENDREDI DE 9H30 À 13H
PUIS DE 15H À 19H

LE SAMEDI DE 10H À 13H PUIS DE 15H-18H
FERMETURE LES DIMANCHE, LUNDI ET JOURS FÉRIÉS

06 87 12 31 68

LACONSIGNE.EPICERIE.DURABLE@GMAIL.COM

[HTTPS://EPICERIE-DURABLE.FR/](https://epicerie-durable.fr/)



biocoop

Le Rabio



BIOCOOP LE RABIO

**MAGASIN DE PRODUITS
BIO ET ÉQUITABLES**

ADHÉRENT
NORMANDIE
ÉQUITABLE

Le + atypique

Le magasin est certifié BIOCOHERENCE, adhérent Nature et Progrès, BIO en Normandie, Terre de liens et sociétaire de la NEF et d'ENERCOOP !

Depuis plus de 40 ans, la coopérative BIOCOOP le Rabio promeut un mode de vie plus sain, respectueux de la planète et de l'Humain.

L'histoire commence en 1979, lorsque se réunit un groupe de consommateurs.ices soucieux tant de leur alimentation que de l'environnement. Ainsi naquit le Rabio, coopérative pionnière de la bio dans le Cotentin.

Aujourd'hui, le Rabio poursuit son chemin sans perdre de vue ses principes fondateurs : une consommation responsable couplée à une éthique respectueuse de la terre et de l'Humain.

Impliquée sur son territoire pour valoriser la production locale et bio, pour l'équipe, manger bio et local c'est l'idéal !



LE MAGASIN

ZA LE PONT 50690 MARTINVEST
DU LUNDI AU SAMEDI DE 9H30 À 19H

02 33 93 93 03

CONTACT@BIOCOOPLERABIO.COOP
HTTPS://WWW.BIOCOOP-LERABIO.FR/





biocoop
Tourlaville

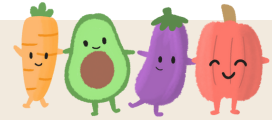
BIOCOOP TOURLAVILLE

MAGASIN DE PRODUITS BIO ET ÉQUITABLES

ADHÉRENT
NORMANDIE
ÉQUITABLE

le + atypique

Vous trouverez sur place une fontaine à eau et la reprise de vos contenants en verre vous permettrons d'allier plaisir et respect de l'environnement.



Actrice de l'économie sociale et solidaire, la Biocoop de Tourlaville a pour objectif de développer l'agriculture biologique dans un esprit d'équité et de coopération. Impliquée sur son territoire pour valoriser la production locale et bio, pour l'équipe, manger bio et local c'est l'idéal !

Par leurs actions, ils ont pour ambition de faire rimer solidarité et économie (participation au DUODAY, livraison offerte aux personnes en difficulté pour se déplacer, gamme de produits à prix juste...).



LE MAGASIN

45 RUE DES INDUSTRIES
50110 TOURLAVILLE

DU LUNDI AU SAMEDI DE 9H30 À 19H
02 33 22 21 08

CONTACT@BIOCOOPTOURLAVILLE.BIO
02 32 62 09 51

[HTTPS://WWW.BIOCOOP-TOURLAVILLE.FR/](https://www.biocoop-tourlaville.fr/)





BIOLAVIE

MAGASIN D'ALIMENTATION BIO

Le + atypique

Biolavie va plus loin qu'un simple magasin et propose du conseil avec une diététicienne, des ateliers participatifs (santé, environnement, mobilité douce), un lieu de vie de quartier, avec une équipe à l'écoute de ses clients !

Le magasin Biolavie, situé en centre-ville de Cherbourg, développe des partenariats avec des producteurs bio locaux, des associations locales et des labels éthiques engagés "Biopartenaires".

C'est un projet engagé dans la Bio, pour proposer une Bio accessible, éthique et de qualité, ouverte sur le monde.

Biolavie fait partie d'un groupe coopératif "Biomonde", libre et indépendant, ce qui engage leur responsabilité et leur permet de défendre leur ligne de conduite.

L'équipe a la volonté de défendre le circuit court Bio et de développer le vrac partout où cela est possible. C'est une équipe souriante, formée aux produits et à l'écoute de ses clients qui vous accueille.

Biolavie c'est plus qu'une épicerie. Venez profiter de leurs conseils!



LE MAGASIN

6, AVENUE ARISTIDE BRIAND

50100 CHERBOURG

LUNDI 14H À 19H15

DU MARDI AU SAMEDI 09H30 À 19H15

02 33 44 88 09

BIOLAVIE50@ORANGE.FR

WWW.BIO-LA-VIE.FR





DES FLEURS PARTOUT

PAYSAGISTE ET JARDINIÈRE

ADHÉRENT
NORMANDIE
ÉQUITABLE

Le + atypique

Les jardins sont visitables en été, des ateliers autour de la permaculture et de la fleur locale sont proposés tout l'été ainsi que des balades sur les plantes sauvages comestibles.



Des fleurs partout c'est à la fois un atelier de paysagisme et des jardins situés à Landemer dans la Hague. Delphine conçoit vos jardins et vous accompagne dans vos projets de jardins vivants et/ou productifs (notamment les jardins bouquetiers).

Elle intervient sur toute la Normandie et au-delà. Sa mission peut aller du projet jusqu'à la réception des travaux.

Pour les particuliers, Delphine propose également des visites conseils et des forfaits "petits jardins urbains écologiques."

L'été, les jardins sont ouverts à la visite et à la vente de fleurs locales et bio. Delphine organise des ateliers autour de la permaculture et du jardin bouquetier.

Des stages sur le jardin bouquetier sont proposés au printemps, en été et en automne.



DES FLEURS PARTOUT

5 RUE DES DOUANES LANDEMER

50460 LA HAGUE

LES DATES DE VISITE ET D'ATELIERS SONT
SUR NOTRE SITE INTERNET

06 61 91 97 80

DESFLEURSPARTOUT@LILO.ORG

WWW.DESFLEURSPARTOUT.COM/





LOCALICOCO

FACILITATION, COOPÉRATION ET ÉDUCATION POPULAIRE

Le + atypique

Localicoco se distingue par sa gouvernance horizontale, où chaque membre peut proposer et animer des activités, favorisant l'autonomie, la résilience, l'éducation populaire et le vivre-ensemble.

Localicoco, association des Pieux et du Rozel, rassemble 250 membres de Cherbourg à St-Lô. Son nom fusionne "local" et "calicoco" ("bulot" en patois du Cotentin), symbolisant le besoin de ralentir. Sa devise : "Prenons le temps de changer."

Localicoco vise à transformer notre rapport à l'environnement et les uns aux autres à travers des actions collectives : trocs, ateliers d'autonomie, balades botaniques, rencontres, soirées Ramène Ta Quiche (auberge espagnole), conférences, festivals, ateliers d'éducation populaire et vie collective (ZOUAVE - Zone Ouverte Au Vivre Ensemble).

L'association encourage une gouvernance partagée et la coopération inter organisationnelle, jouant un rôle de facilitateur pour unir les forces autour de la justice sociale et de la protection de la planète.



L'ASSOCIATION

LA MAISON ELMER 2 LA MIELLE
50340 LE ROZEL

RENCONTRE SUR ÉVÉNEMENT OU SUR RDV

06 26 09 19 58

LOCALICOCO@HOGAMAIL.FR
LOCALICOCO.FR





WWW.CORALINEETEO.COM



WWW.CORALINEETEO.COM



LE KRILL

TIERS-LIEU PROCHE DE L'OcéAN

Le + atypique

L'objectif du Krill est de transformer la guinguette cherbourgeoise estivale en un lieu ouvert à l'année. Pour boire, manger, mais surtout se sensibiliser à la protection de l'environnement et de l'océan.



Les objectifs du projet sont de maintenir le lien social, recréer du collectif, sensibiliser à la préservation de l'océan, développer des pistes pour vivre davantage en harmonie avec l'environnement et lutter contre le changement climatique, mais aussi fédérer vers une transition citoyenne, en favorisant l'économie circulaire et locale, le tout dans une ambiance légère et festive.

Et pour la suite ? En Avril 2025, le KRILL souhaite proposer un espace couvert, afin de pouvoir profiter du lieu toute l'année avec : un espace bar/restauration, une bibliothèque engagée, une programmation à l'année avec ateliers, conférences et événements festifs pour le grand public.

Rejoignez le projet ou retrouvez-les sur les guinguettes !



LE PROJET ET LES GUINGUETTES

LEKRILLCHERBOURG@GMAIL.COM

WWW.LEKRILLCHERBOURG.FR



L'AUTRE
LIEU



LES ARTS DU
MÉTIER

NOUVEAU APPEL À LA CLASSE
DES ARTS DU MÉTIER
2023-2024
LES ARTS DU MÉTIER
2023-2024
LES ARTS DU MÉTIER
2023-2024

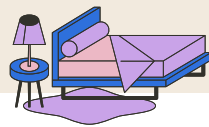


L'AUTRE LIEU

TIERS-LIEU CULTUREL



le + atypique



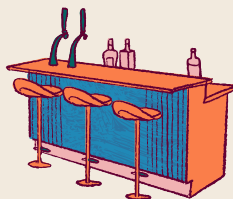
L'Autre Lieu est un tiers-lieu culturel qui propose des chambres, un bar, du coworking, des spectacles et des studios de musique.

L'Autre Lieu est un tiers-lieu culturel multifonctionnel.

L'Autre bar est un espace de coworking en journée, et ouvert au public le midi : chacun peut y venir avec sa propre gamelle ou choisir sur place des bocaux écoresponsables, produits en Normandie.

Le tiers-lieu adopte une démarche respectueuse de l'environnement dans tous les services proposés, y compris les produits d'accueil en chambre, comme les savons.

Pour encourager l'organisation d'événements, l'équipe propose des tarifs préférentiels pour la location de ses salles et studios, afin que les associations puissent organiser spectacles, conférences et activités culturelles.



LE TIERS-LIEU

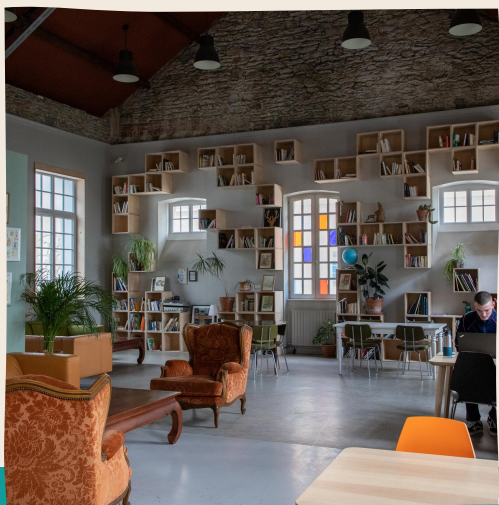
61 RUE DE L'ABBAYE, ESPACE RENÉ LE BAS
50100 CHERBOURG-EN-COTENTIN

OUVERT DU LUNDI AU VENDREDI DE 9H30 À 17H30
SUR RENDEZ-VOUS

02 33 93 88 73

INFO@LAUTRE-LIEU.FR

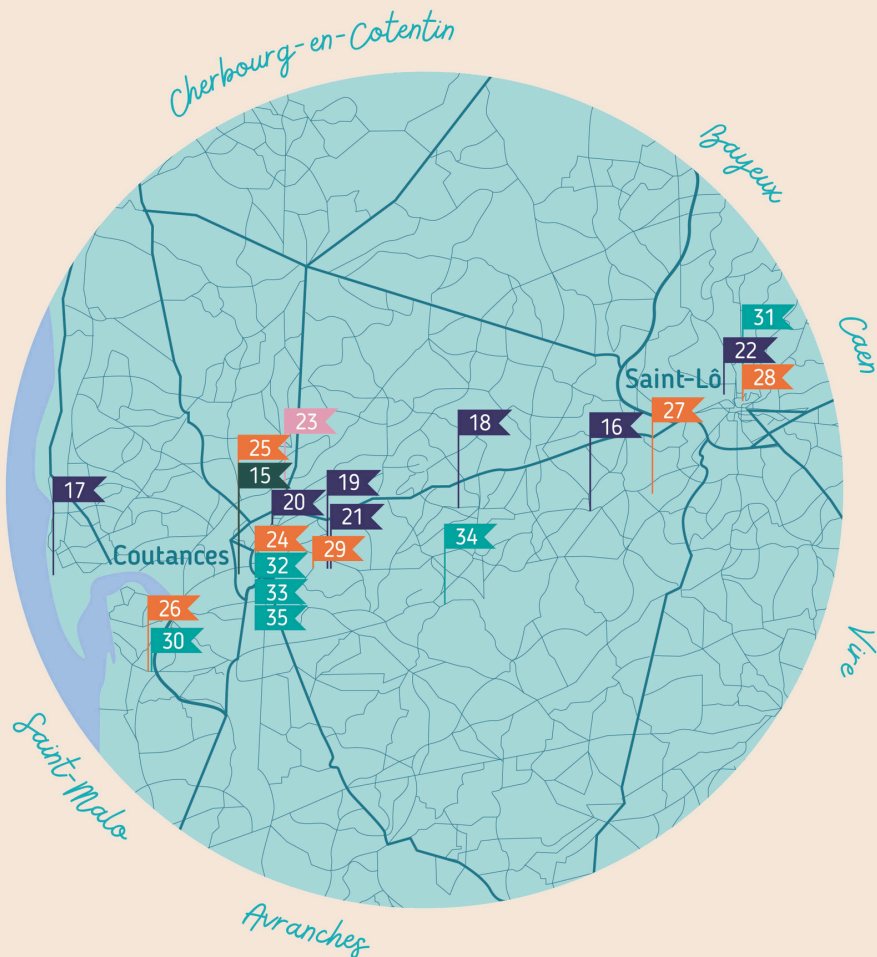
HTTPS://WWW.LAUTRE-LIEU.FR/



zoom sur...



LE CENTRE MANCHE



CUISINE LA PÉRÉGRINE



**CUISINIÈRE ITINÉRANTE : DES
REPAS FAITS MAISON, AVEC
AMOUR, LÀ OÙ VOUS ÊTES**

ADHÉRENT
NORMANDIE
ÉQUITABLE

Le + atypique

Sophie est cuisinière itinérante du champ à l'assiette. Elle pérégrine de cuisine en cuisine et s'installe dans la vôtre, pour un moment unique ou pour un séjour. Sa cuisine du marché est préparée avec amour pour vos tablées enjouées.

Avec une expertise en développement durable de près de 25 ans, Sophie décide en 2021 de réaliser son rêve de petite fille : cuisiner. Et comme elle aime randonner, elle choisit l'itinérance pour aller à la rencontre de ses clients.

Que vous soyez des amis venus en vacances, une famille réunie pour une cousinade, une entreprise organisant un séminaire de cohésion d'équipe, Sophie est à votre écoute et vous propose du petit-déjeuner au dîner des menus "comme à la maison".

Des recettes traditionnelles, bistrotières, avec de savoureux légumes, conçues à 90% avec des produits frais de Normandie. Cuisine la Pérégrine sillonne la Normandie de gîtes en domaines, de châteaux en maisons à la campagne comme à la ville..



CUISINE LA PÉRÉGRINE



ZA DE LA COITERIE -

50200 SAINT PIERRE DE COUTANCES

JOIGNABLE DE 9H À 20H30 PAR TÉLÉPHONE

RDV TÉLÉPHONIQUE POUR DEMANDE DE DEVIS

06 43 80 42 86

CONTACT@CUISINE-LAPEREGRINE.FR

HTTPS://WWW.CUISINE-LAPEREGRINE.FR/



Cuisine
la Pérégrine
CUISINE ET BONNE HUMEUR



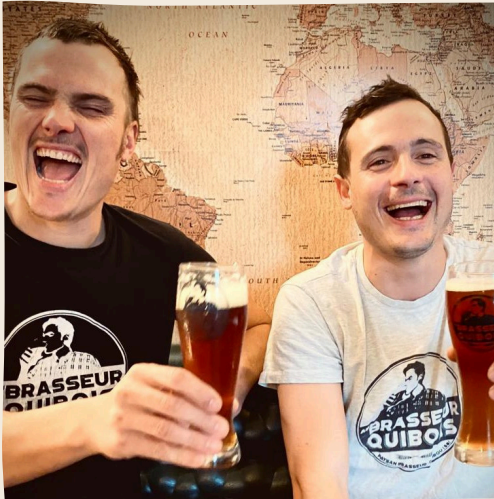


AU BRASSEUR QUIBOIS

PAYSAN BRASSEUR BIO

le + atypique

Martin et Robin cultivent leur orge en Agriculture Biologique. Ils l'envoient à Normandie Malt, malterie artisanale. Ils ont choisi la phytoépuration pour le traitement des eaux usées de la brasserie.



La brasserie propose une gamme d'une dizaines de bières. Il y en a pour tous les goûts : des bières légères, des IPA, des brunes, des ambrées... En plus de la gamme classique, quelques bières éphémères viennent créer la surprise avec des nouvelles saveurs.

La brasserie collabore souvent avec d'autres brasseries artisanales normandes pour se réunir autour d'une recette et partager leur passion commune.

Toutes les bières sont bio, non filtrées et non pasteurisées, conditionnées en bouteilles de 33cl et 75cl. La brasserie propose également des fûts de blonde ou IPA pour les festivals et bars du coin.

Une brasserie familiale : Martin créé la brasserie en 2018, l'année de naissance de ses jumeaux. Agathe, sa femme s'occupe de la communication. Deux ans plus tard, son frère Robin le rejoint dans l'aventure.



LA BRASSERIE

50750 QUIBOU
PAS DE VISITE À LA BRASSERIE
07 88 36 05 58

AUBRASSEURQUIBOIS@GMAIL.COM

[HTTPS://WWW.AUBRASSEURQUIBOIS.FR/](https://www.aubrasseurquibois.fr/)



CAPTAIN JAMES ET SES MOUSSES

MICRO BRASSERIE ARTISANALE

Le + atypique

Toutes leurs bouteilles sont consignées et ont le droit à plusieurs vies. Leurs drèches nourrissent des cochons bio élevés en plein air et ils proposent des terrines de ces mêmes cochons à la brasserie !



Captain James brasse une gamme de cinq bières permanentes. Elles sont toutes bio, brassées avec amour et passion.

En fonction de l'humeur et des envies de l'équipe, il y a toujours des bières éphémères... Parfois, un brassin unique, d'autres reviendront avec une petite variante.

Dans la mesure du possible, les matières utilisées sont locales, voire ultra locales. Ils trouvent tout ce dont ils ont besoin dans la Manche pour brasser de la bière.

Et comme ils aiment partager leur passion, la brasserie se visite chaque premier samedi du mois à 17h, ou tous les jeudis en juillet et août à 11h (sur réservation).



LA BRASSERIE



26 AVENUE DU PASSOUS
50230 AGON COUTAINVILLE

LA BRASSERIE EST OUVERTE AU PUBLIC POUR LA VENTE À EMPORTER TOUTE L'ANNÉE DU JEUDI AU SAMEDI DE 17H À 19H. EN JUILLET ET AOÛT, DU MARDI AU SAMEDI DE 15H À 19H
06 17 24 94 73

CONTACT@CAPTAIN-JAMES.FR
WWW.CAPTAIN-JAMES.FR



CIDRE FERMIER
LEMASSON
produit en Agriculture Biologique



CIDRERIE LEMASSON

CIDRERIE ARTISANALE BIO



Le + atypique

Damien utilise une méthode traditionnelle qui devient très rare : du cidre 100% pur jus, avec une prise de mousse naturelle, non pasteurisée, non gazéifiée et des pommes de variétés traditionnelles et locales. Il faut compter 4 pressées par jour, soit 10 tonnes de pommes pressées par jour.

Depuis des générations, la famille LEMASSON exploite une ferme familiale de 20ha, respectueuse de l'environnement et des traditions, agréée en Agriculture Biologique dès 1988. En 1999, Damien LEMASSON reprend le flambeau et y développe l'activité cidricole.

Depuis maintenant plus de 20 ans, il s'engage pour la préservation de l'environnement, la diversité des espèces et l'exploitation de variétés de pommes locales. Il est porteur d'un savoir-faire traditionnel et d'une profonde envie de défendre son terroir normand tout en le modernisant.

Le Cidre fermier LEMASSON propose 18 produits différents, répartis sur 4 familles de produits cidricoles : les jus de pomme, les cidres, les apéritifs, les digestifs. Trois produits LEMASSON possèdent une A.O.C.-A.O.P. : le Pommeau de Normandie, le Calvados et le cidre Cotentin.



LA CIDRERIE

LE VAUCHER 50570 CAMETOURS

HORAIRES : TOUTE L'ANNÉE LES MERCREDIS,
JEUDIS, VENDREDIS DE 9H À 13H ET DE 14H À 18H

02 33 45 80 73

CIDRELEMASSON@YAHOO.FR

[HTTPS://WWW.CIDRE-LEMASSON.FR/](https://www.cidre-lemasson.fr/)



AU COURCY'RCUIT

**ÉPICERIE-BAR ASSOCIATIF,
ÉTHIQUE ET SOLIDAIRE**

Le + atypique

Open

Encadrée d'une charte éthique : l'équipe du COURCY'RCUIT propose un outil agréable et convivial qui vous permet de partager vos compétences, vos produits et vos envies. Il suffit d'être adhérent.e !

Tous les vendredis (18h-20h) l'association propose un marché de producteurs : du pain au levain, des fromages de brebis, de chèvres, de vaches, de la crèmerie, des légumes... autant de produits locaux proposés au fil des saisons, tout au long de l'année.

L'épicerie est ouverte tous les jours (sauf le dimanche) pour découvrir plein de produits en accord avec leur charte.

L'équipe intergénérationnelle est heureuse de vous offrir l'outil adéquat pour se rencontrer, partager des idées, des savoir-faire et des festivités. En étant adhérent.e, vous pouvez proposer vos services et rencontrer votre public. Le café accueille par exemple des "café-sophro", une coiffeuse itinérante, une organisatrice d'ateliers créatifs... Vous avez votre place parmi eux.



LE CAFÉ - ÉPICERIE

2 PLACE LEFRANCOIS DELANDE
50200 COURCY

LUNDI-MARDI-JEUDI : 8H00-12H30 ET 16H-20H
MERCREDI-SAMEDI : 9H00-12H30 ET 17H-20H

VENDREDI : 16H-22H

06 14 02 05 35

AUCOURCYRCUIT@ECOMAIL.FR

[HTTPS://WWW.FACEBOOK.COM/AUCOURCYRCUIT](https://www.facebook.com/aucourcyrcuit)





LE CABABIO

MAGASIN BIO

le + atypique

Le cababio était le premier site internet (créé en 2009) mettant en avant la production locale bio dans le but de faciliter la consom'action.

Le cababio, c'est un site internet (www.lecababio.fr) et depuis 2016 un magasin situé à Coutances. Le cababio, c'est une offre 100% bio avec une priorité aux produits locaux.

L'objectif est de rendre la consom'action bio le plus simple possible soit avec une offre magasin soit avec une offre de drive ou de livraison à domicile.

Pour les consom'acteurs en manque d'inspiration ou de temps pour faire leurs achats, l'équipe propose des formules de paniers différents chaque semaine avec les cababio verger et potager (paniers de fruits ou légumes de 9 à 20€ avec une recette).

Depuis le début de l'aventure, leur volonté est de proposer une alimentation saine pour le plus grand nombre et de promouvoir l'agriculture bio, agriculture qui respecte les enjeux environnementaux et sociétaux.



LE MAGASIN



88 AVENUE DIVISION LECLERC
50200 COUTANCES

DU MARDI AU SAMEDI DE 9H30 À 18H45

02 33 17 99 04

CONTACT@LECABABIO.FR

WWW.LECABABIO.FR





COOPÉRATIVE LE PAIN LEVÉ

BOULANGERIE BIO

Le + atypique

Il s'agit de la première coopérative boulangère de la Manche. Le projet est une référence en ce qui concerne l'approvisionnement en pains bio au levain naturel des cantines scolaires du département.



Le Pain Levé est une coopérative ouvrière où les salarié-e-s sont les patron-ne-s et vice-versa!

Julien, Thibault, Carole et Stéphane produisent du pain 100% bio à partir de levains naturels et de farines issues de blés normands.

Du vrai bon pain artisanal, sans aucun additif, façonné à la main et cuit dans un four à énergie bois.

Au-delà de ses qualités nutritionnelles, choisir leur pain, c'est favoriser un mode de production sain pour celles et ceux qui travaillent les matières premières mises en œuvre du grain de blé à votre table. Autrement dit : c'est soutenir le bio, qui dans leur cas n'est pas qu'un logo !

Choisir leur pain, c'est soutenir la vie locale de Courcy.



LA COOPÉRATIVE

6 PLACE LEFRANÇOIS DELALANDE
50200 COURCY

DU MARDI AU VENDREDI DE 10H À 17H

07 70 00 06 52

CONTACT@LEPAINLEVE.FR

LEPAINLEVE.FR





TRI-TOUT SOLIDAIRE RESSOURCERIE



Le + atypique

La ressourcerie propose des ventes de déstockage deux samedis par mois pour donner une dernière chance aux articles qui n'ont pas été vendus en magasin. Un geste pour la planète et pour le porte monnaie !

Créée en 2005, Tri-Tout Solidaire est la première ressourcerie du grand-ouest.

L'équipe collecte, valorise et revend des objets selon quatre piliers :

- Collecte : Objets des particuliers et professionnels
- Valorisation : Tri, nettoyage et réparation
- Vente : Objets à petits prix pour une seconde vie et limiter la surexploitation des ressources naturelles
- Sensibilisation : Visites guidées et animations scolaires et tous publics

Tri-tout Solidaire, c'est également un chantier d'insertion, offrant des opportunités d'emploi durable aux personnes en difficulté. De nombreux bénévoles s'investissent dans la structure qui propose une large gamme d'articles : meubles, électroménager, décoration, vêtements, livres, etc. ainsi qu'un service de collecte, de livraison à domicile et de vide maison sur rendez-vous.



LA RESSOURCERIE

31 QUATER, RUE GUILLAUME MICHEL
50180 AGNEAUX

LUNDI DE 14H À 18H, DU MARDI AU VENDREDI

DE 10H À 12H ET DE 14H À 18H

SAMEDI DE 9H30 À 12H30 ET DE 14H À 18H

02 33 05 83 86

ACCUEILTRITOUT@ORANGE.FR

HTTPS://TRITOUTSOLIDAIRE.FR/



AFERE

VENTE DE TEXTILE DE SECONDE MAIN

le + atypique

L'AFERE collecte, trie et vend du textile de seconde main afin d'accompagner des personnes en difficulté dans la construction de leur projet professionnel.

L'AFERE, association conventionnée chantier d'insertion, a pour objectif de collecter, trier et vendre du textile de seconde main dans l'objectif d'accompagner des personnes en difficulté dans la construction de parcours d'insertion.

L'association vous propose 4 boutiques où vous pourrez vous vêtir à petits prix et trouver des articles uniques : Periers, Coutances, Carentan et La Haye.

L'AFERE possède aussi un atelier couture qui permet aux salarié.es de l'association d'être formés à la couture et de fabriquer des accessoires liés au zéro déchet.



LES BOUTIQUES

16 PLACE GÉNÉRAL LECLERC À PERIERS
 8 RUE DE LA GLACIÈRE À COUTANCES
 12 AVENUE DE LA 101ÈME AIRBORN À CARENTAN
 6 LE VIEUX PASSAGE À LA HAYE
 LUNDI DE 14H À 18H
 DU MARDI AU VENDREDI
 DE 9H30 À 12H30 ET DE 13H30 À 18H
 SAMEDI DE 9H30 À 18H
 02 33 07 41 65
[HTTPS://AFERE-MANCHE.FR/](https://afere-manche.fr/)





SCIC LES 7 VENTS

CONSEILS SUR L'ÉNERGIE ET L'ENVIRONNEMENT DANS LE BÂTIMENT

ADHÉRENT
NORMANDE
ÉQUITABLE

le + atypique

Des services coopératifs et équitables, qui permettent aux personnes d'avoir les moyens d'agir concrètement individuellement et collectivement pour la transition écologique.

La coopérative des 7 Vents est actrice de la transition énergétique et environnementale en contribuant à limiter l'impact du secteur du bâtiment dans le département de la Manche et plus largement en France et en Europe.

Elle propose :

- du conseil aux particuliers sur la rénovation énergétique via une délégation de service publique
- de l'accompagnement aux collectivités et entreprises sur l'énergie, l'impact environnemental et le confort des usagers de bâtiments tertiaires (bureaux, écoles, EHPAD, espaces multi-usages, etc.) avec son bureau d'études techniques
- des expérimentations territoriales de projets en faveur de la transition énergétique tels que : développement des énergies renouvelables collectives citoyennes, auto réhabilitation accompagnée, ressourcerie du bâtiment, etc. par son laboratoire d'innovation et Recherche & Développement.



SCIC LES 7 VENTS

34B RUE QUESNEL MORINIÈRE,
50200 COUTANCES

SUR RDV DE 9H À 17H30, DU LUNDI AU VENDREDI
02 33 19 00 10

CONTACT@7VENTS.FR
HTTP://WWW.7VENTS.FR





BLOUP !

RÉEMPLOI DES EMBALLAGES ALIMENTAIRES

ADHÉRENT
NORMANDE
ÉQUITABLE

le + atypique

BLOUP! assure le lavage de tous vos contenants alimentaires : bouteilles, bocaux, boîtes repas... Une manière simple de réduire vos déchets d'emballages jetables.



BLOUP ! propose des solutions d'emballages alimentaires réemployables dans la Manche. Vous êtes producteur.ice, BLOUP ! assure le lavage de vos bouteilles et bocaux sur une ligne professionnelle pour vous permettre de les réemployer. Ainsi, vous réduisez fortement votre empreinte environnementale et sécurisez votre approvisionnement en contenants.

Vous être professionnel.le de la restauration ou organisateur.ice d'événements, BLOUP ! vous propose une large gamme de boîtes repas consignées qui s'adaptera à tous vos plats. Nicolas vous met à disposition le nombre de boîtes dont vous avez besoin et, à la fin de l'événement, il assure le lavage.

Avec BLOUP!, participez à l'aventure d'un monde sans déchets.



BLOUP !

CONTACT UNIQUEMENT SUR RDV
06 75 50 42 17

NICOLAS@BLOUP-CONSIGNE.COM
WWW.BLOUP-CONSIGNE.COM



COPEAUX DANS LA NOIRCEUR

GESTION DE TOILETTES SÈCHES EN CIRCUIT-COURT

le + atypique



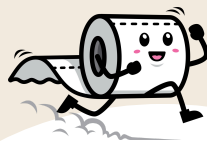
Tout le monde les cherche ! Petit coin essentiel lors de tout événement, Copeaux dans la noirceur assure les toilettes sèches, des cacas éthiques et cools.

Copeaux dans la noirceur, c'est un service de gestion de toilettes sèches en circuit-court sur toutes sortes d'événements, existant depuis une quinzaine d'années, et proposé par l'association Chauffer dans la noirceur. Les Copeaux sont présents sur le territoire bas-normand de Tatihou à Alençon et de Caen à Saint-Laurent-de-cuves.

Les copeaux issus de déchets de menuiserie sont produits à 2km du lieu de compostage, et à 500m du lieu de production du papier toilette, lui-même fabriqué avec du papier recyclé provenant du Coutançais.

Que demander de plus ? Très souples, les Copeaux s'adaptent à toute forme d'événements de 3 à 33 000 personnes : festivals, salons, mariages... Copeaux is the new chasse d'eau !

Copeaux dans la noirceur propose également à la location deux systèmes autonomes solaires PIKIP pour sonoriser vos événements grâce à l'électricité verte et très locale.



COPEAUX DANS LA NOIRCEUR

DEMANDE DE LOCATION
PAR MAIL OU TÉLÉPHONE

21B RUE PIERRE DES TOUCHES
50590 MONTMARTIN SUR MER

02 33 07 91 91

COPEAUXDANSLANOIRCEUR@GMAIL.COM





LES CHANTIERS DE DEMAIN

COOPÉRATIVE SPÉCIALISÉE DANS L'ÉCO-CONSTRUCTION

le + atypique

Seule et unique Coopérative d'Activité et d'Emploi (CAE) du bâtiment et de l'éco-construction de Normandie, elle s'inscrit dans le développement durable de son territoire !



Au sein des Chantiers de Demain, plus de 120 artisan-es proposent leurs savoirs-faire dans les travaux du bâtiment (isolation, charpente, menuiserie, ébénisterie, peinture, maçonnerie du bâti ancien, électricité, plomberie, maîtrise d'œuvre, taille de pierre, enduit, audit énergétique, diagnostic réemploi, terrassement, expertise bâtiment, couverture, zinguerie, ramonage, agencement intérieur, fibre optique, chauffage...), en utilisant des matériaux écologiques et locaux : paille, paille hachée, terre, bois, pierre, chaux, chanvre...

Ces artisan-es exercent dans les 5 départements normands. La coopérative a été créée en avril 2014. Elle est labellisée "Rénovateur BBC" et "Auditeur BBC" par la région Normandie et possède plusieurs certifications "Qualibat RGE" et "OPQIBI".



LES CHANTIERS DE DEMAIN

16 ZONE ARTISANALE 50750 CANISY
LUNDI, JEUDI ET VENDREDI DE 9H À 12H
ET DE 13H30 À 17H30 ET LE MARDI DE
13H30 À 17H30
02 33 77 01 29

ACCUEIL@LESCHANTIERSDEDEMAIN.FR
HTTPS://LESCHANTIERSDEDEMAIN.FR



ENERTERRE

CHANTIERS PARTICIPATIFS ÉCOLOGIQUES & MATÉRIAUX LOCAUX



le + atypique

Un système d'échange local est mis en place entre les bénéficiaires de chantier pour favoriser l'entraide et le lien social.



Depuis 2012, Enerterre rend accessible aux propriétaires modestes, notamment les femmes seules, la rénovation de logements, en particulier dans le bâti ancien.

Les propriétaires sont impliqués de la conception à la réalisation des travaux. Une artisan.e aide à la mise en œuvre de ces projets en encadrant des chantiers participatifs sur le Centre-Manche.

Les chantiers proposés sont variés : du rejointoiement à la chaux, des enduits terre et/ou chaux, des correcteurs thermiques, de l'isolation en paille...

L'accent est mis sur les matériaux bio/géo sourcés. Pour approvisionner les chantiers et répondre à la demande des particuliers et professionnel.les, Enerterre commercialise des produits en terre crue transformés localement (adobes, terre tamisée, BTC).



ENERTERRE

10 RUE SAINT GEORGES 50000 SAINT LÔ
JOIGNABLE DU MARDI AU JEUDI
DE 9H À 17H30 SUR RENDEZ-VOUS
02 33 74 79 31
INFO@ENERTERRE.FR
[HTTPS://WWW.ENERTERRE.FR/](https://www.enerterre.fr/)



ALMAROM

ATELIERS ET FORMATIONS SUR LES PLANTES MÉDICINALES

Le + atypique

Almarom recrée un lien entre l'Humain et les plantes, tant sur le plan physique que plus subtil et propose des stages sur les plantes médicinales, chez l'habitant également !



Florence vous apprend à transformer et à utiliser les plantes médicinales pour un usage familial (sirops, aromathérapie, gemmothérapie, gélules, teintures, etc).

Lors de ces stages, vous apprendrez à faire une pharmacie au naturel, des produits de soins corporels et à retrouver le lien sacré avec les plantes.



L'association Almarom s'engage à utiliser des ressources locales et éthiques, à viser le zéro déchet, et à assurer un suivi post-formation pour sécuriser les stagiaires dans leur pratique au quotidien.

Les stages ont des durées variables, d'une demi-journée à 3 jours, et les formations s'effectuent en plusieurs modules (par exemple, six dimanches dans l'année).

Vous pourrez venir effectuer un stage ou une formation sur plusieurs lieux, en fonction de la durée et la nature de l'activité :

- Salle de L'Aparté à Coutances
- Le Silence du Temps à Muneville-le-Bingard
- La grande tente (à domicile à la belle saison)



ALMAROM

8 LES FLEUDRIES 50200 COURCY

PRISE DE RDV PAR TÉLÉPHONE

06 70 04 07 62

FLORENCECARTRY@HOTMAIL.FR

WWW.FLORENCECARTRY.FR



**CHAUFFER
DANS LA
NOIRCEUR**



CHAUFFER DANS LA NOIRCEUR



**FESTIVAL ÉCO-CITOYEN ET SAISON
CULTURELLE À L'ANNÉE**

ADHÉRENT
NORMANDIE
ÉQUITABLE

le + atypique

Le festival éco-responsable Chauffer dans la noirceur s'est installé il y a 31 ans dans une nature sauvage et préservée (Natura 2000). CHAUFFER, aussi original que fédérateur, résiste aux déferlantes de l'uniformisation !

En 1992, la province du Québec est le lieu d'un échange entre musiciens québécois et bas-normands donnant naissance à l'association Chauffer dans la noirceur, en québécois « conduire la nuit », et donc faire la fête, ça tombe bien !

Son objectif ? Dynamiser le territoire du Coutançais en respectant les espaces naturels ! Ça chauffe tout au long de l'année, pour un accès à la culture pour tous.tes.

Chauffer dans la noirceur, c'est aussi :

- Une saison culturelle à l'année avec des soirées concerts devenues des rendez-vous éthiques incontournables : Les demoiselles en campagne, Fauché dans la noirceur, La Bamboche des bambins, Réveillons-nous...
- TOUR2CHAUFFE (label spécialisé dans l'accompagnement et le booking d'artistes atypiques et brûlants)
- La gestion d'une salle de répétition à Coutances
- Des actions culturelles dans toutes sortes d'établissements (EHPAD, lycées, Centres Sociaux, maisons d'arrêt...)
- Des ateliers théâtre à La-Haye-du-Puits



L'ASSOCIATION

21 B RUE PIERRE DES TOUCHES
50590 MONTMARTIN-SUR-MER
LE FESTIVAL : CHAQUE ANNÉE,
AUTOUR DU 14 JUILLET

02 33 07 91 91

CHAUFFERDANSLANOIRCEUR@GMAIL.COM
WWW.CHAUFFERDANSLANOIRCEUR.ORG





LES SALTIMBRÉS

COLLECTIF ARTISTIQUE ET ÉCOLE DE CIRQUE DE LOISIRS

le + atypique

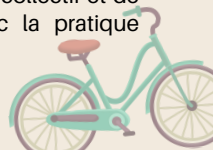
Le Manège à Sixbicyclettes, une animation sans électricité où les grands pédalent pour faire tourner les petits... Qu'on se le dise, ici pas de pétrole, que vos guibolles !



L'association a été créée par dix jeunes en 1997. Depuis, elle n'a cessé d'évoluer. Aujourd'hui, les Saltimbrés est une école de cirque de loisirs et un collectif artistique, proposant des spectacles de rue et des réalisations scénographiques.

Les Saltimbrés souhaitent œuvrer collectivement en prônant le partage, la solidarité, la liberté en tant qu'individu, la liberté de mouvement et d'action, le respect, la confiance en soi et en l'autre, l'autonomie et l'humilité. Le cirque est un outil pour défendre ces valeurs.

Les objectifs du collectif artistique sont de faciliter la réflexion, la création et la diffusion des œuvres de ses membres dans un esprit de coopération, de bienveillance et d'épanouissement individuel et collectif et de développer les échanges avec la pratique amateur.



L'ASSOCIATION

LIEU-DIX, 10 RUE SAINT-GEORGES À SAINT LÔ
OU 4TELIER, RUE DES NOYERS À SAINT-LÔ
LES HORAIRES SONT VARIABLES
IL EST PRÉFÉRABLE DE PRENDRE RDV PAR MAIL
06 37 43 55 17
LESSALTIMBRES@GMAIL.COM
[HTTP://LESSALTIMBRES.COM/](http://LESSALTIMBRES.COM/)





COMM'UN ATELIER

TIERS-LIEU ASSOCIATIF

le + atypique

"Comm'un atelier" : parce que le commun est sans cesse à (re)construire.



Un collectif de citoyen.ne.s du Coutançais gère collectivement un local - ancien atelier artisanal - dans lequel sont menées des activités culturelles, sociales, écologiques sous forme d'ateliers très divers, d'échanges de savoirs, de rencontres, d'évènements, spectacles ainsi qu'un café solidaire.

Ces activités s'appuient sur les valeurs de l'éducation populaire et d'émancipation de tous.tes. Toutes ces activités sont ouvertes à toutes celles et ceux qui partagent ces valeurs et souhaitent contribuer à une organisation sociale plus juste, démocratique, féministe, pacifiste, tolérante.

Le collectif accueille également d'autres associations qui développent leurs propres actions, dès lors qu'elles s'inscrivent dans l'esprit de la charte.



LE TIERS-LIEU

20A RUE DE REGNÉVILLE

50200 COUTANCES

VENDREDI DE 17H À 19H
ET PENDANT LES ACTIVITÉS

06 43 05 26 95

COMMUNATELIER@GMAIL.COM



AVRIL

ASSOCIATION D'ÉDUCATION À L'ENVIRONNEMENT

Le + atypique

AVRIL est agréée association "éducation populaire", "éducation nationale" et "protection de l'environnement".



Depuis son origine, en 1983, l'association AVRIL se donne comme priorité de promouvoir la préservation des écosystèmes aquatiques et l'amélioration de la qualité de l'eau auprès de tous les publics.

Son champ d'action s'est étendu à la promotion du développement durable, à la préservation des ressources, la biodiversité de l'estran, à l'accompagnement et l'accueil de jeunes dans les projets internationaux (label Erasmus+).

Ce qu'AVRIL peut vous apporter : pédagogie active, sensibilisation, communication, information, accompagnement et accueil de jeunes, montage et suivi de projet, accompagnement des collectivités et de structures dans leur démarche interne de développement durable, inventaires naturalistes, restauration des milieux naturels, suivi de l'évolution des ressources...



L'ASSOCIATION

L'AQUASCOLE, 1 RUE DU VIQUET
50200 SAINT-PIERRE-DE-COUTANCES
DU LUNDI AU VENDREDI, DE 9H À 17H
02 33 19 00 35

CONTACT@ASSOCIATIONAVRIL.ORG
[HTTPS://WWW.ASSOCIATIONAVRIL.ORG/](https://www.associationavril.org/)





PIERRE ET MASSE

ANIMATION AUTOUR DE L'ÉCO-CONSTRUCTION

le + atypique

Des chantiers où l'on apprend dans la convivialité et le partage.



L'association a pour but de valoriser le patrimoine bâti local et de sensibiliser à la rénovation écologique. Elle met en avant les matériaux locaux comme la terre, l'osier et la pierre.

À l'origine, l'association a été créée pour sauvegarder les bâtiments en pierre et en masse (bauge) de la Manche qui tombaient en ruine.

Leurs missions sont multiples : chantier participatif sur leur site (enduit terre, dalle chaux liège, rejointoiement...), stage (enduit, correcteur thermique, pain, marmite norvégienne, peinture naturelle), initiation à la terre crue (école et centre aéré), visite conseil avec des artisans partenaires, animation lors d'évènements ou festivals. Leurs valeurs sont la transmission, le savoir-faire, la convivialité et l'écologie.



L'ASSOCIATION

2 LA MONTERIE 50210 MONTPINCHON
JEUDI ET VENDREDI, IL EST PRÉFÉRABLE DE LES
JOINDRE AVANT DE VENIR
07 57 18 66 42

PIERREETMASSE@GMAIL.COM
[HTTPS://PIERREETMASSE.JIMDOFREE.COM/](https://PIERREETMASSE.JIMDOFREE.COM/)



ALTERNATIVES SOLIDAIRES



SOUTIEN AUX INITIATIVES SOLIDAIRES ET ÉCOLOGIQUES

le + atypique



Produits locaux, défilés vestimentaires éthiques, atelier cuisine découverte : l'association tente de répondre à de nombreuses préoccupations contemporaines !

Depuis 2003, Alternatives Solidaires propose, à l'échelle locale, un mode de société alternatif, plus solidaire, plus durable.

Les champs de réflexion de l'association sont l'écologie, la culture, l'équité, l'éthique, la vie sociale, en résumé : de la sensibilisation aux grands enjeux de notre temps.

Les actions d'Alternatives Solidaires s'orientent autour du soutien :

- aux initiatives solidaires et écologiques,
- à une agriculture paysanne biologique par la mise en place de circuits-courts (commandes sur le site Local Direct),
- aux migrants en partenariat avec les autres associations locales,
- aux femmes victimes de violences par l'écoute et l'orientation (permanences du groupe "Affranchie" 1er et 3ème lundi aux Unelles au 07 67 59 49 04)

Alternatives Solidaires organise également des conférences-débats et divers ateliers, et ne vit que grâce à ses bénévoles et à leur engagement : rejoignez-les !



ALTERNATIVES SOLIDAIRES

20A RUE DE REGNÉVILLE
50200 COUTANCES

VENDREDI DE 17H À 19H

(SAUF JUILLET-AOÛT DE 18H À 19H)

06 43 32 07 11

ALTERNATIVES-SOLIDAIRES@ORANGE.FR

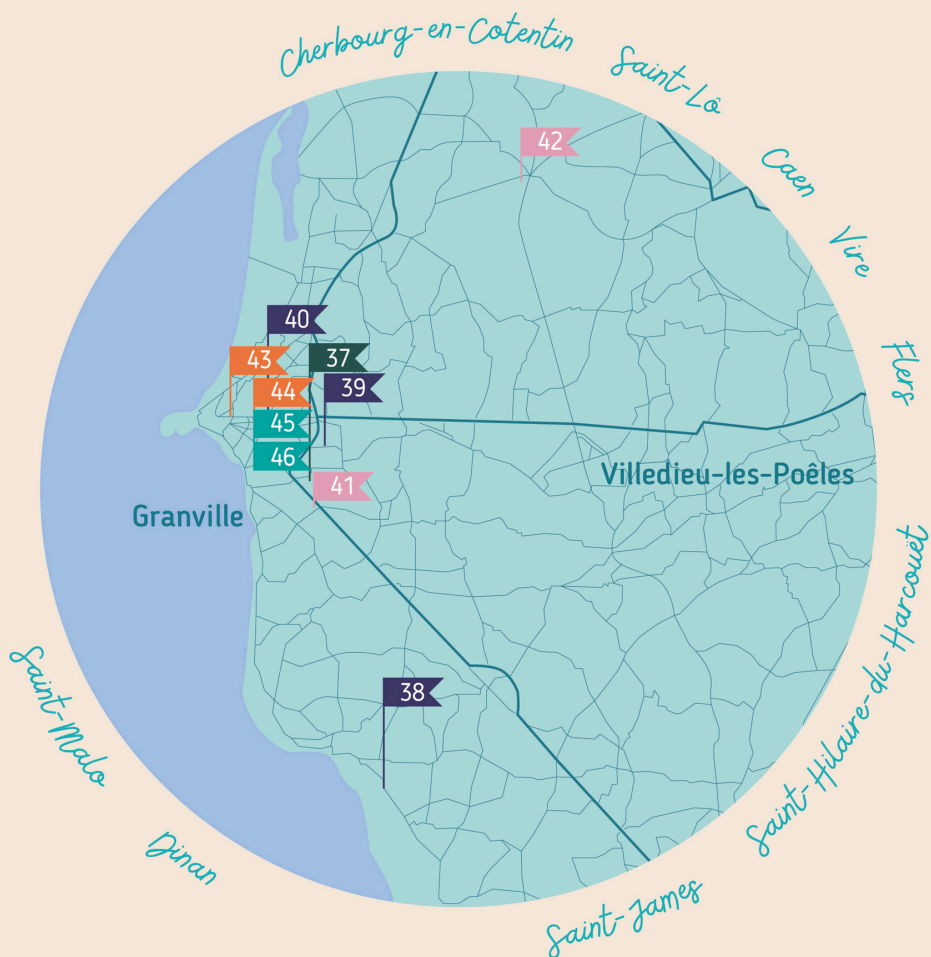
WWW.ALTERNATIVES-SOLIDAIRES.COM



zoom SUR...



SUD-MANCHE





NESSE

**ATELIER ET TRAITEUR
PARTICIPATIF ET INCLUSIF**

Le + atypique

Le projet de l'association NESSE : créer des espaces d'échanges citoyens, favoriser la vie inclusive, le faire-ensemble et le faire-autrement avec, in fine, le projet de réalisation d'un restaurant inclusif.



L'association NESSE a pour mission première de construire collectivement des espaces de réflexion et de partage. Parmi ses projets, NESSE prévoit l'ouverture d'un restaurant dit participatif, inclusif, favorisant l'embauche et/ou la formation de personnes en situation de handicap.

Le restaurant sera situé à Saint-Pair-sur-Mer à l'horizon 2027. En attendant, un collectif s'est naturellement constitué pour partager des valeurs communes : "NESSE" pour Nous, Ensemble, Sincères, Solidaires et Engagés.

Concrètement l'association propose de nombreux espaces de sensibilisation, bientôt de formation, telle que l'animation d'ateliers culinaires et de prestations traiteur associées à des événements privés, publics et associatifs. Au final : un projet où NESSE des espaces d'échanges adaptés...



ASSOCIATION NESSE

450 ROUTE DE LA COUPERIE
50380 ST PAIR SUR MER
SUR RDV PAR TÉLÉPHONE OU PAR MAIL
06 58 98 89 58
NESSE.ASSO@GMAIL.COM

LIMEUHNADERIE SOLIBULLES

ARTISAN LIMEUHNADIER



ADHÉRENT
NORMANDIE
ÉQUITABLE

le + atypique

La LiMeuhnaderie artisanale devient aussi paysanne. Découvrez, à la belle saison, un verger punk expérimental et un musée à roulettes. Sirotez des bulles avec vue imprenable sur la baie du Mont St-Michel, sous l'œil malin de deux ânes du Cotentin !

Pirater les géants de la boisson : c'était l'idée de départ de Mister Meuh en 2009, en créant et produisant, avec cœur, des boissons à bulles locales VS mondialisées, artisanales VS industrielles, avec des ingrédients issus d'une démarche de commerce équitable et/ou biologique vs à moindre coût. Les boissons sont ensuite distribuées aux professionnels, ainsi qu'une gamme complémentaire de boissons biologiques produites par d'autres producteurs.

Au fur et à mesure des années, la LiMeuhnaderie est devenue un laboratoire décalé d'expérimentations pour donner toujours plus de sens au travail et offrir une vision de la réponse à donner aux enjeux socio-environnementaux actuels.

Quelques exemples de réalisations :

- Récupération des bouteilles depuis 2017
- Livraison du dernier km à Caen en vélo
- Utilisation d'énergies 100% renouvelables sur le site de production
- Visite et vente directe en autonomie (sans contrôle et en toute confiance)
- Refuge de biodiversité sur deux hectares
- Plantation d'un verger punk de plus de 200 arbres depuis 2022
- Accueil de deux ânes du Cotentin (engrais bio en circuit court, tonte douce des espaces verts, force de traction et tendresse quotidienne).



LA LIMEUHNADERIE

17 ROUTE DE LA BAIE
50530 DRAGEY RONTHON
02 33 49 46 17

CONTACT@MEUHCOLA.FR
HTTPS://WWW.MEUHCOLA.FR/





FERME DE LA CHÈVRE RIT

**FERME COLLECTIVE, ÉLEVAGE DE
CHÈVRES, DE VACHES, MARAÎCHAGE
ET BOULANGERIE**

Le + atypique



Les ingrédients du collectif : une place centrale pour le Vivant et la préservation de la biodiversité, l'autonomie, le local, la complémentarité des ateliers, un lieu de vie et de travail, du partage et le bien-être de leurs animaux.

La ferme de la Chèvre Rit, c'est une ferme en agriculture biologique depuis 15 ans, un collectif de travail (6 paysans/paysannes) et un lieu de vie et de travail.

Sur 40 hectares menés en agroforesterie (5 000 arbres plantés), on trouve un élevage de 60 chèvres, quelques vaches, un cheval de trait pour le travail de traction et quelques animaux pour l'autonomie.

Une fromagerie fermière permet la transformation de tout le lait produit sur la ferme. La production de légumes se fait selon des méthodes de maraîchage sur sol vivant.

Du pain au levain et au feu de bois est produit sur place et proposé sur le marché à la ferme qui se tient toutes les semaines.

La ferme est ouverte aux visites et des ateliers pédagogiques sont proposés pour tous les âges.



LA FERME

LA BASLE 50400 GRANVILLE
DU MERCREDI AU SAMEDI DE
17H30 À 19H OU SUR RDV POUR LES GROUPES

02 33 61 99 37

LACHEVRERIT@GMAIL.COM
WWW.LA-CHEVRE-RIT.FR





TRI-MARRANT

RESSOURCERIE

le + atypique



Tri-Marrant est une ressourcerie : donnez, trouvez de petits trésors et profitez d'objets issus du réemploi !

La Ressourcerie Tri-Marrant (créée en 2019) est un espace où chacun.e dépose toutes sortes d'objets qu'il-elle n'utilise plus. S'ils sont encore en forme, ils ont encore une vie devant eux !

Une fois donnés, ces objets sont revendus à des prix abordables, pour toutes et tous, limitant ainsi la quantité de déchets enfouis ou recyclés et permettant de préserver les ressources naturelles en ne refabriquant pas de nouveaux objets.

Le premier bonus ? Tout est local ! Les objets sont collectés et revendus sur le territoire de la Communauté de Communes Granville Terre et Mer.

Le deuxième bonus ? Vous participez à l'insertion professionnelle sur le territoire. Tri-Marrant est une Structure d'Insertion par l'Activité Économique (SIAE). Ils emploient sept salarié.e.s en insertion, en les accompagnant vers un emploi durable !

Tri-Marrant a la chance d'avoir un espace dédié entièrement au partage : événements, ateliers, discussions... Ils font également du prêt de mobilier et de vaisselle pour divers événements.

Le ressourcerie, en plus de ses salariés, fonctionne avec environ 70 bénévoles aussi engagés les uns que les autres.



LA RESSOURCERIE

788 AVENUE DE L'EUROPE 50400 YQUELON
LUNDI, JEUDI ET VENDREDI DE 14H À 18H
MERCREDI ET SAMEDI DE 10H À 12H ET DE 14H À 18H

09 87 72 66 96

OSERECYCLERIE@TRI-MARRANT.FR

WWW.TRI-MARRANT.FR



SAOBIO.FR

MODE ÉTHIQUE POUR FEMME, HOMME & ENFANT, EN LIGNE



ADHÉRENT
NORMANDIE
ÉQUITABLE

le + atypique

Chez Saobio, l'équipe expédie vos commandes dans des cartons récupérés auprès des commerçants de Granville, ou bien dans des emballages recyclés et recyclables !



Depuis 2013, sur la boutique en ligne saobio.fr, vous trouverez des marques de mode éthique.

Découvrez une sélection de vêtements, sous-vêtements, lingerie, sacs, accessoires, linge de maison, etc.



Le tout en coton bio, chanvre, lin pour femmes, hommes et enfants. Saobio privilégie les produits certifiés GOTS, FAIRWEAR, OCS, OEKO-TEX, PETA. Vous trouverez tous les détails sur les compositions, les provenances et les engagements des marques sur le site.

L'équipe a pour objectif de proposer de plus en plus d'articles en circuits courts, même s'il s'agit d'un grand défi d'allier matière bio certifiée et fabrication française ou européenne à un prix accessible.



Saobio habille votre nature responsable lors d'expo-ventes : marchés estivaux Sud-Manche & Noël, foires et salons spécialisés, Biocoop.



LE BUREAU

84 BIS CHEMIN DES NÉNUPHARS
50380 SAINT-PAIR-SUR-MER
DE 9H À 18H SUR RENDEZ-VOUS
06 95 19 30 99

CONTACT@SAO-BIO.FR
HTTPS://WWW.SAO-BIO.FR





MISS'FRIP

FRIPERIE ASSOCIATIVE ET ZÉRO DÉCHET DE SECONDE MAIN

le + atypique

Les vêtements, accessoires, chaussures, bijoux, déco, vaisselle, sont des dons des locaux aux alentours de Cérences, ensuite revalorisés, nettoyés, repassés, réparés !

Basée à Cérences, Christelle évite le gaspillage et favorise le zéro déchet. L'histoire a commencé sur Vinted pro, puis très vite s'est poursuivie avec une boutique qui ne vit que par des dons de locaux autour de Cérences.

Vous pouvez y trouver en vente des vêtements de seconde main, des accessoires, des bijoux, des chaussures femme, homme, enfant, bébé et puériculture, de la déco, vaisselle, des petits meubles, etc. Tout est nettoyé, repassé, réparé.

Les bénévoles réutilisent les vêtements abîmés pour faire des créations upcyclées pour l'association, selon leurs envies.

La friperie zéro déchet est une association qui aide les jeunes à s'insérer sur le marché professionnel. Ainsi, la structure attend des jeunes de 16 à 25 ans qui veulent venir faire des stages pour découvrir ce métier. Par ailleurs, tous les bénévoles sont les bienvenus, pour ranger, trier, repasser, coudre, créer...



LA FRIPERIE

18 RUE DU COURTIL 50510 CÉRENCES
MARDI, JEUDI, VENDREDI DE 10H À 12H
ET DE 14H À 17H30, SAMEDI DE 10H À 15H

06 30 40 67 91

MISS.FRIP50@GMAIL.COM

[HTTPS://WWW.VINTED.FR/MEMBER/](https://www.vinted.fr/member/53180577-cricri5077)

53180577-CRICRI5077





LES ALCHIMISTES NORMANDIE

COLLECTE ET VALORISATION DES DÉCHETS ALIMENTAIRES

—
ADHÉRENT
NORMANDIE
ÉQUITABLE
—

Le + atypique

L'équipe met tout son savoir-faire et son cœur à transformer les déchets alimentaires en une nouvelle ressource pour sauver la planète !



La vocation des Alchimistes est de dévier les déchets alimentaires de l'incinération et de l'enfouissement. En effet, ils sont pour toutes et tous une ressource précieuse qui permet de nourrir les sols et de produire de l'énergie.

Depuis 2017, Les Alchimistes Normandie (anciennement BINHAPPY) s'engagent pour une économie locale et circulaire en apportant une solution de tri, de collecte, et de valorisation des biodéchets aux professionnels et aux collectivités de Normandie.



L'équipe est également en mesure de déployer des solutions de compostage partagé au niveau d'un établissement, d'un quartier ou d'une commune par exemple.

Ils interviennent autour des grandes agglomérations : Granville, Caen, Le Havre et Rouen... épeluches si affinités. Discutez-en avec eux !



LES ALCHIMISTES NORMANDIE

07 50 55 85 95

NORMANDIE@ALCHIMISTES.CO

WWW.ALCHIMISTES.CO

les Alchimistes
Normandie





L'AGORA
UN ESPACE POUR TOUS



L'AGORA

CENTRE SOCIAL ET ESPACE POUR TOUS

le + atypique

Leur ambition : "être et faire ensemble"

Implanté au cœur du quartier Saint-Nicolas, le Centre Social l'Agora est une structure municipale bien identifiée par l'ensemble de la population Granvillaise mais aussi par les habitant.es des communes voisines.

Chaque jour s'y côtoient des usagers, des adhérents de toutes générations et de toutes origines sociales et culturelles. L'Agora est un pôle de proximité ouvert à toutes et tous.

Vous pourrez y retrouver :

- Des services publics rendus à la population
- Des activités sociales, éducatives et culturelles déclinées tout au long de l'année avec les habitant.es
- Des projets collectifs, solidaires, coconstruits avec les adhérent.es

Le projet de l'Agora est animé au quotidien par une équipe de 11 permanents mais aussi avec le soutien de nombreux.ses habitant.es-adhérent.es engagé.es comme bénévoles.



LE CENTRE SOCIAL

361 RUE SAINT NICOLAS
50400 GRANVILLE

DU LUNDI AU VENDREDI DE 8H30 À 17H30
02 33 50 96 06

LAGORA@VILLE-GRANVILLE.FR
WWW.VILLE-GRANVILLE.FR





ESPACE PIERRE ET MARIE CURIE

PÔLE SOCIO-CULTUREL ET ASSOCIATIF



le + atypique

C'est un espace ouvert de cohésion sociale, de vie associative, d'animation et de formation autour de la culture, du numérique et des transitions écologiques.

Cette ancienne école a pour vocation de faire émerger, d'accompagner et de valoriser des initiatives citoyennes et collectives, ainsi que de créer les conditions d'un partage et d'une mise en commun des expériences, connaissances et compétences.

C'est un lieu de rendez-vous et d'expérimentation, où chacun.e peut proposer ou participer à des ateliers : réparation, arts plastiques, apprentissage du numérique... et où chacun.e pourra transmettre ses savoirs et ses compétences.

L'Espace Pierre et Marie Curie est ouvert à toutes et tous. Vous avez une question ? Une idée d'activité ? Un besoin d'être accompagné.e dans votre projet associatif ? Contactez-les !



ESPACE PIERRE ET MARIE

5 RUE SAINT NICOLAS
50400 GRANVILLE

SUR RDV, PAR MAIL OU PAR TÉLÉPHONE
DU LUNDI AU VENDREDI
07 85 84 90 71

ESPACECURIE@VILLE-GRANVILLE.FR
[HTTPS://WWW.VILLE-GRANVILLE.FR](https://www.ville-granville.fr)

GRANVILLE
NORMANDIE





AGISSONS POUR LE CLIMAT - GRANVILLE TERRE ET MER



ASSOCIATION DE PROTECTION DE LA NATURE



le + atypique

L'association défend l'environnement, sa biodiversité ses espaces naturels, protège les haies, son bocage ses paysages et valorise les mobilités sans voiture.

L'association est en étroite relation avec la nature et œuvre à sa protection par des actions concrètes sur le terrain.

Ses initiatives visent à préserver les milieux aquatiques, les zones humides et les boisements, tout en sensibilisant le public aux impacts du dérèglement climatique sous toutes ses formes.

De plus, les bénévoles organisent de nombreuses manifestations visant à éveiller les consciences sur les enjeux environnementaux et les catastrophes liées au dérèglement climatique. Parmi celles-ci : le Festival du film vert, avec des débats portant également sur la nature et sur des modes de mobilités alternatifs, une opération où 80 arbres ont été sauvés de l'abattage, une action d'élargissement de 80 centimètres de part et d'autre de la route Granville - Avranches, pour sécuriser les cycles et piétons, et bien d'autres.



L'ASSOCIATION



CENTRE SOCIAL L'AGORA
361 RUE SAINT NICOLAS
50400 GRANVILLE
SUR RENDEZ-VOUS
06 08 87 14 43

AGIRCLIMAT.GTM@YAHOO.COM
[HTTPS://ENCORETEMPTSDANSLA](https://encoretemptsdansla)
MANCHE.WORDPRESS.COM



AILLEURS

EN NORMANDIE

NOS ADHÉRENT.E.S DANS LE CALVADOS



AKAL

Producteur de spiruline
Ecodomaine du Bouquetot
Chemin des Broches
14950 SAINT-PIERRE-AZIF
06 83 52 18 24
hello@akal.bio



AMCEN

Cabinet d'expertise comptable
18 rue Bailey
14000 CAEN
henry.muelle@gmail.com



ARTISANS DU MONDE

Commerce équitable
46 Passage du Grand Turc
14000 CAEN
02 31 85 74 00
adm.caen@wanadoo.fr



COOPÉRATIVE FUNÉRAIRE

Pompes funèbres
1089 BD Charles Cros
14123 IFS
02 31 99 58 40
coopérativefunerairnormande.fr



ATOME GAME

Escape Game
27T rude du Marais
14000 CAEN
06 50 85 06 77
contact@atomegame.com



BRASSERIE LA LIE

Brasserie bio
400 rue de l'Orne ZI
14570 SAINT-RÉMY
09 84 32 54 11
contact@biere-lalie.fr



BRASSERIE SAGESSE

Brasserie bio
4 rue Andre Druelle
14130 LE BREUIL-EN-AUGE
06 82 67 38 58
biere.sagesse@yahoo.fr



TRAINING&DIET'ETHIC

Dietéticien et coach sportif
06 43 22 47 72
traininganddietethic@gmx.fr



CAFÉ DAURÉ

Torréfacteur
1 Avenue Voie au Coq
14760 BRETTEVILLE-SUR-ODON
02 31 75 05 90
maxime.daure@hotmail.fr



ÊTRE ET JOUER

Ludothèque mobile
16 rue du Commandant Charcot
14120 MONDEVILLE
06 66 92 59 48
etreetjouer@gmail.com



BIOCOOP FRÉQUENCE BIO

Magasin bio
35 avenue Henry Chéron
14000 CAEN
02 31 77 74 07
contact@frequencebio.fr



KOKLIKO

Salon de coiffure végétale
15 rue des Croisières
14000 CAEN
02 31 86 29 71
kokliko@kokliko.fr



L'ÉPICERIE DU COING

Épicerie engagée
8 rue du Stade René Vallée
14690 PONT-D'OUILLY
07 60 09 67 88
lepicerieducoing@gmail.com



TIERS-LIEU L'ARBRE

Tiers-lieu agri-culturel
4 route de Villers
14520 COMMES
02 31 51 88 24
larbre.tiers.lieu@gmail.com



ZEST'CAPADE

Hébergement zéro déchet
29 route d'Harcourt
14320 St Martin de Fonteny
06 76 07 94 22
isabelle.ouvry@aliceadsl.fr

NOS ADHÉRENT.E.S DANS LE CALVADOS



LES SAVONS D'ORÉLY

Savonnerie artisanale
Chemin des abbatoirs, ZA du Cadran
14170 SAINT-PIERRE-EN-AUGE
06 78 34 14 73
contact@savons-orely.net



JODY PHOTOGRAPHE

Photographe de mariage et de famille
06 17 09 51 91
contact@jodypriour.fr



LOU BREWERY

Producteur de kombucha
11 Rue de l'Abbaye
14400 LONGUES-SUR-MER
07 82 95 98 69
loukombucha@outlook.fr



NEREPIX

Agence de communication web
54 avenue Maréchal de Lattre de Tassigny
14000 CAEN
09 51 93 40 06
alexandre.radenac@nerepix.fr



LE QUAI D'HARCOURT

Salon de thé et épicerie
Place de la Gare
14220 THURY-HARCOURT
02 31 74 78 89
quaidharcourt@gmail.com



UIBIE

Producteur de miel
10 chemin de la Chesnaie
14320 LAIZE-CLINCHAMPS
06 32 05 77 28
jason.garitan@uibie.com



DISTILLERIE DORR

Distillerie de spiritueux et caviste de vins nature
1 Avenue Voie au Coq
14760 BRETTEVILLE-SUR-ODON
06 15 77 59 92
vincheztoi@gmail.com



LE CHAT PERCHÉ

Restaurant et salon de thé
522 chemin de l'Eglise
14130 SAINT-JULIEN-SUR-CALONNE
07 63 31 53 48
lechatperche.pub@gmail.com



PHYSALIS

Conception de jardin écologique
06 07 80 51 48
contact@jardinecologique.fr



CALYPSO OPTIQUE

Opticien lunetier
25 Boulevard Maréchal Leclerc
14000 CAEN
02 31 93 64 41
contact@calypso-optique.fr



BIOCOOP FALAISE

Magasin bio
3 rue Louis Rochet
14700 FALAISE
02 61 67 07 59
biocoopfalaise@gmail.com



ROULEZ JEUNESSE LOISIRS

Location de vélos et vélos adaptés
150 rue Saint Jean
14000 CAEN
06 98 33 88 40
contact@roulezjeunesse.bike



LES BONS BIENS

Immobilier responsable
16 bis quai Amiral Hamelin
14000 CAEN
06 60 44 43 18
arthur@lesbonsbiens.com



LES JARDINS VERT-FRAMBOISE

Ferme biologique et forêt-jardin
317 Route de Beuvron
14340 BEAUFOUR-DRUVAL
06 62 71 07 18
sandrine.daccache@gmail.com



CAFÉ DES IMAGES

Cinéma et tiers-lieu
4 square du théâtre
14200 HEROUVILLE SAINT CLAIR
02 31 45 34 70
info@cafedesimages.fr

NOS ADHÉRENT.E.S EN SEINE-MARITIME



MARCOTTE

Ferme coopérative
Marcotte Clos du Bourg
195 Rue de la Source
76270 Saint-Saire
02 32 97 10 74
scopmarcotte@gmail.com



LE BON ENDROIT

Épicerie zéro-déchet
56 Rue Édouard Lang
76600 Le Havre
lebonendroitzd@gmail.com



CALICE ET MANDIBULE

Resto et ateliers créatifs
16 rue de Paris
76600 LE HAVRE
09 81 90 78 16
06 02 22 18 48
contact@calice-mandibule.fr



ENTRE MER ET CAMPAGNE

Hébergement éco-responsable
4 chemin du triangle,
76930 Octeville-sur-Mer
06 60 50 41 32
entremerecampagne@yahoo.com



EARTH MOOV'

Sensibilisation à l'environnement
292 Le Bocage
76110 GODERVILLE
06 95 82 81 29
laurie.guerrero@earthmoov.fr



ENERCOOP

Fournisseur d'énergie
Seine Ecopolis
45 avenue Robert Hooke
76800 Saint-Etienne-du-
Rouvray
02 32 80 99 80



LE HANGAR ZERO

Tiers-lieu
37 quai de la Saône
76600 Le Havre
07 49 65 51 28
contact@lehangarzero.fr



LA CHA'MIONETTE

Traiteur et foodtruck
06 51 780 781
traiteur@restaurant-lechatbleu.fr



COMPTOIRS DE NORMANDIE

Import 100% voile
982 Rte de Morgny
76230 Quincampoix
07 49 14 93 47
contact@c-d-n.fr



COCOMPOST

Accompagnement au compostage
Résident 139 Logeo Paillette
4 rue Pierre Faure
76600 LE HAVRE
06 26 38 53 54
cedric.cocompost@gmail.com



TOUT EN VÉLO LE HAVRE

Cyclologistique coopérative
67 rue Bernardin Péri
76600 Le Havre
06 64 20 35 22
lehavre@toutenvelo.fr



SAVON D'ICI

Cosmétiques responsables
2 impasse des renards, atelier B2
76190 Sainte-Marie-des-Champs
06 33 24 67 33
savondici@gmail.com



LES PAINS D'ÉPICES DE BERTRAND

Artisan et épicerie
3 Impasse des Thuyas
76930 Octeville-sur-Mer
09 72 64 27 37
lespainsdepicesdebertrand@gmail.com



LA SINGIERIE

Brasserie restaurant
13 Rue Bernardin de Saint-Pierre,
76600 Le Havre
09 82 42 11 38
bienvenue@la-singerie.com



NÉOLOCO

Boulangier et torréfacteur solaire
1395 rue des Réservoirs
76710 MONTVILLE
contact@neoloco.fr

NOS AUTRES ADHÉRENT.E.S DANS LA MANCHE



FABRIQUE DE SIGNES

Illustrateur / Graphiste / Auteur /
Bricoleur
1 rue de Strasbourg
50130 Cherbourg-en-Cotentin
02 33 21 23 20 / 06 83 91 83 92
tony@fabriquedesignes.com



MON JOB DE SENS

Bien-être professionnel pour
personnes engagées : coaching et
bilan de compétences à impact positif
Manche, Calvados, Orne
07 87 37 73 23
julie@monjobdesens.com

NOS ADHÉRENT.E.S DANS L'ORNE



ATELIER LA FILIÈRE

Lainière
Les Vallées
61100 CALIGNY
06 70 65 25 74
atelierlafiliere@gmail.com



E.L.S.A.

Interprète en LSF
CAE CRESCENDO
25 Rue Jules Gévelot
61100 FLERS
06 69 63 44 48
elsa.gluckmann@gmail.com



MME GREEN

Boissons épicées - fruits déshydratés
Les Rivières
61100 CALIGNY
06 77 43 24 34
contact@madamegreen.com

NOS ADHÉRENT.E.S DANS L'EURE



BRASSERIE SPORE

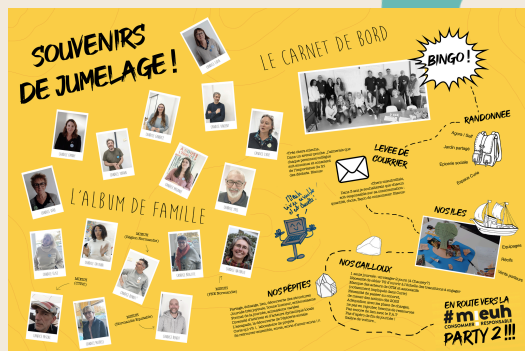
Brasserie coopérative
13 rue de la Mairie
27930 GRAVIGNY
02 32 62 09 51
hello@brasserie-spore.com



#mieuh
CONSOMMER RESPONSABLE

Mieuh, ce sont 10 réseaux normands engagés dans un projet commun visant à accompagner le changement de pratique des consommateurs vers une consommation responsable :

- ° en identifiant les acteurs et actrices responsables sur le territoire normand
- ° en les faisant connaître via la plateforme "Au rendez-vous des normands"
- ° en accompagnant les collectivités territoriales pour développer des plans d'actions avec les acteurs et actrices de leur territoire.



Les partenaires du réseau Mieuh :



La Région Normandie et l'Association Monnaie Normande Citoyenne (AMNC) ont créé en 2018 le RolloN, 1ère monnaie régionale en France, dans le but de favoriser les circuits courts et l'économie circulaire en Normandie. Utilisable dans les 5 départements, le RolloN, monnaie locale normande, est 100% numérique et permet de régler facilement ses achats de biens et de services auprès de commerçants et artisans partenaires et ainsi soutenir le commerce de proximité et l'économie normande.

FAITES UN "BISOU" À VOTRE CONSOMMATION



Le monde a besoin de bisous... nous en sommes convaincus ! C'est pourquoi, nous souhaitons vous parler d'un BISOU en particulier, qui justement parle de besoin !

La méthode BISOU est un outil pratique vers la consommation responsable et la sobriété. BISOU est en fait un moyen mémotechnique pour se souvenir des 5 questions à se poser avant un acte d'achat, exemple :

Vous vous baladez tranquillement dans la rue, c'est la période du Black Friday, une vitrine vous attire : "Super promo -50% sur ce sweat à capuche bleu indigo". Quelles sont les questions à vous poser ?

I MMÉDIAT

En ai-je besoin immédiatement ? Est-ce la promo qui crée ce sentiment d'urgence ? Puis-je attendre quelques jours avant de me décider ?

B ESAIN

À quel besoin caché répond le fait d'avoir un sweat à capuche ? On parle ici d'un besoin personnel, voire psychologique. Est-ce que c'est une question de réconfort, d'estime de soi, de reconnaissance ?

S EMBLABLE

Ai-je déjà quelque chose de similaire chez moi, répondant au même besoin ?

O RIGINE

Quelle est l'origine de ce produit ? Où a-t-il été produit, avec quel matériau, dans quelles conditions ?

U TILE

Finalement, quelle est la réelle utilité pour moi ? Vaut-il m'apporter un confort primordial ? Comment faisais-je jusqu'à maintenant ? Comment pourrais-je m'en passer ?

Alors, après toutes ces questions vous allez l'acheter ce sweat à capuche bleu indigo ?

L'idée de la méthode BISOU n'est pas de dire qu'il ne faut rien acheter, mais plutôt qu'il faut acheter en conscience et vérifier que cela réponde bien à un réel besoin.



REMERCIEMENTS

Ce guide est une initiative collective de **Normandie Équitable**, association normande indépendante qui promeut, soutient et développe l'économie locale et responsable.

MERCI à...

- Toutes les structures recensées dans ce guide pour leur participation à sa conception
- Amélie et Hadrien pour leurs conseils et leurs retours d'expérience
- Lilou pour avoir fait entrer des carrés dans des ronds à la réalisation de certaines pages
- Benoit et Isiah pour leur accompagnement sans faille toute l'année
- Vané, Clémence et Hadrien pour la relecture

Nos partenaires financiers : Région Normandie, et particulièrement la Mission Développement Durable, et l'Ademe Normandie

**NORMANDIE
ÉQUITABLE**

POUR UNE ÉCONOMIE LOCALE ET RESPONSABLE



7 rue Daniel Huet 14000 Caen
contact@normandie-equitable.org
www.normandie-equitable.org

MENTIONS LÉGALES

Directrice de publication :

Manon Raulet, animatrice territoriale
Manche de Normandie Équitable

L'équipe de rédaction :

Manon Raulet, Hadrien Courset, Lilou Chignon, Clémence Bouthry, Benoit Sébaut, sur la base du contenu envoyé par les structures.

Conception graphique :

Clara Lemarchand & Nerepix



Photographie :

Photos fournies par les structures

Prix de vente : 0€

Date de parution : Mars 2025

Impression :

Imprimerie coopérative écoresponsable
837 rue François Jacob, 62800 Liévin
Imprimé à 2 500 exemplaires sur du papier PEFC avec des encres végétales.





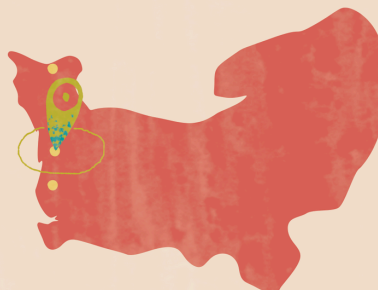
WWW.NORMANDIE-EQUITABLE.ORG



ce guide vous est proposé par

NORMANDIE EQUITABLE

POUR UNE ECONOMIE LOCALE ET RESPONSABLE



*LES ALENTOURS DE LA MANCHE :

*Cherbourg et Le Cotentin, Le Coutançais,
Granville et ses alentours !*

